



## gesunde häuser

Wohngesundheit ist ein zentrales Thema und Standard in unseren Häusern. Schadstoffarme Raumlufth garantieren wir nach Ihren Wünschen, denn Luft ist ein Lebensmittel, das für jeden an erster Stelle steht. Raumlufthanalysen, die nach Fertigstellung des Hauses von zertifizierten externen Firmen durchgeführt werden, sind im Gesundheitspass Ihres Hauses dokumentiert.

## smart home

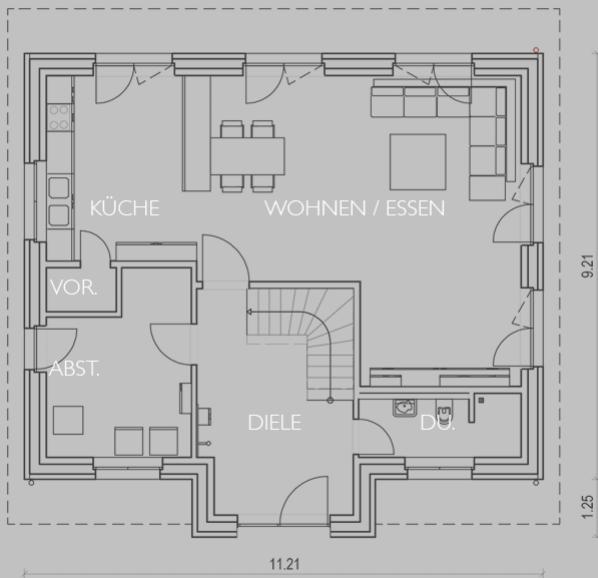
Kluge Häuser benötigen besondere Elektronik, damit sie den Anforderungen der Zeit gerecht werden können. Diese Voraussetzungen bieten wir als Standard in allen Häusern an. So steht der Smartphone-Bedienung Ihres Hauses nichts mehr im Weg. Jetzt testen!

## sichere häuser

Sicherheit ist von qualitativ belastbaren Materialien und Systemen abhängig. Unser Standard ist auch bei diesem Thema hoch und effektiv. So besteht in der Basis aller Häuser ein guter Einbruchschutz, der nicht zusätzlich erworben werden muss.

# FAKTEN: KAPITÄNSGIEBELHAUS 155 KS

155 KS ERDGESCHOSS



155 KS OBERGESCHOSS



**ERDGESCHOSS: Wohnfläche: 83,87 m<sup>2</sup>**

**Abst.: 11,18 m<sup>2</sup>, Vorrat: 1,36 m<sup>2</sup>, Wohnen/Essen/Küche: 53,74 m<sup>2</sup>, Dusche: 4,26 m<sup>2</sup>, Diele: 12,97 m<sup>2</sup>**

**OBERGESCHOSS: Wohnfläche: 71,07 m<sup>2</sup>**

**Bad: 10,42 m<sup>2</sup>, Schlafen: 12,29 m<sup>2</sup>, Ankleide: 6,40 m<sup>2</sup>, Kind I: 12,29 m<sup>2</sup>, Kind II: 12,46 m<sup>2</sup>, Gast: 10,45 m<sup>2</sup>, Flur: 6,77 m<sup>2</sup>**

**DIE HAUSGRÖSSE UND BESONDERHEITEN: Wohnfläche gesamt: 154,94 m<sup>2</sup>, Gebäudemaß: 11,21 x 9,21 m, großzügig geschnittene Räume, bodentiefe Fenster in den Kinderzimmern, Bad mit 2 Waschbecken, Küche mit Terrassentür**

**UNSER STANDARD: KfW 40 und viele extras, Smartphone Steuerung durch ein BUS System, wohngesundes Bauen, zertifizierte Bauüberwachung unabhängiger Firmen, bessere Sicherheit der Häuser durch besondere Fensterbeschläge und Haustüren, Fußbodenheizung in Erd- und Dachgeschoss, hochwertige Ausstattungsdetails wie trittschallgedämpfte Treppen, Sanitär- und Elektroausstattung namhafter Hersteller und finanzielle Sicherheit durch eine selbstschuldnerische Bürgschaft unsererseits usw.. . Noch mehr Inklusivdetails finden Sie in der Baubeschreibung. - Auch als KfW Effizienzhaus 40 Plus erhältlich.**

## PREIS AUF ANFRAGE

Das Haus 155 KS bauen wir massiv und schlüsselfertig zum Festpreis. Sie können unser Familienhaus auch mit Eigenleistungen bauen und erhalten dafür eine Eigenleistungsvergütung.

# IMPRESSIONEN: KAPITÄNSGIEBELHAUS 155 KS

